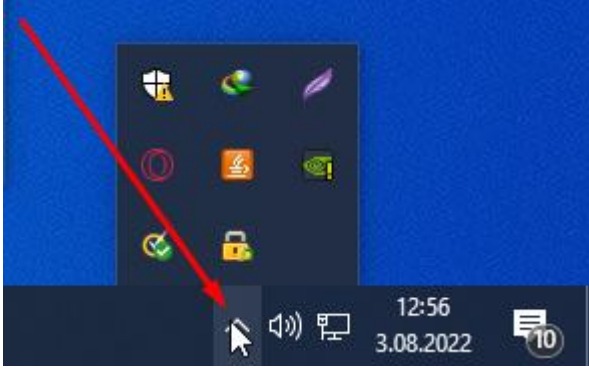
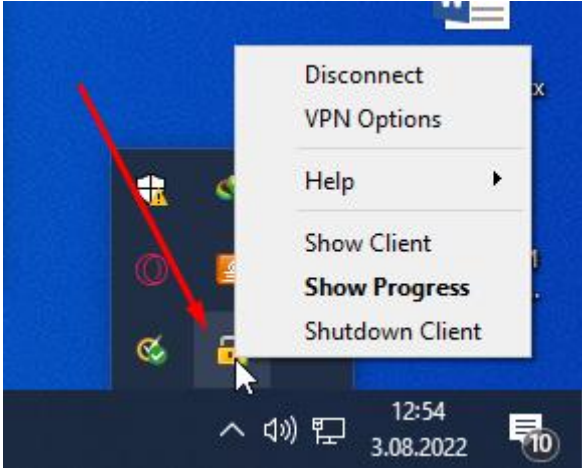


Uzak Eriřim Uygulaması (Checkpoint Vpn) Baęlantı Problemi Çözümü

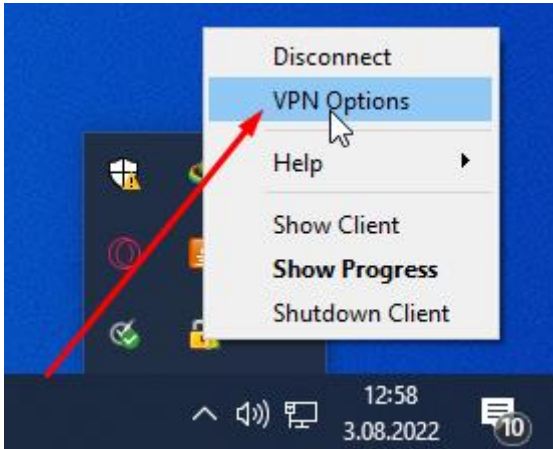
- 1. Adım: Checkpoint Vpn uygulamasını saat simgesinin orada göremezseniz sağ alt köşede bulunan ok simgesine tıklayın.



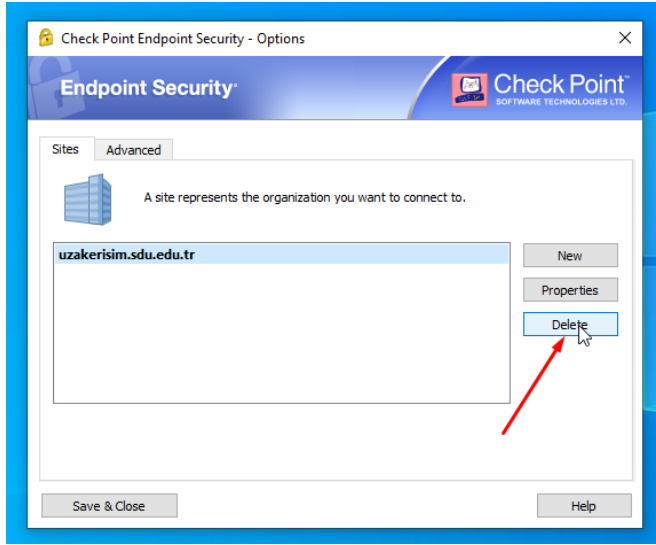
- 2. Adım: Checkpoint Vpn simgesine sağ tıklayın.



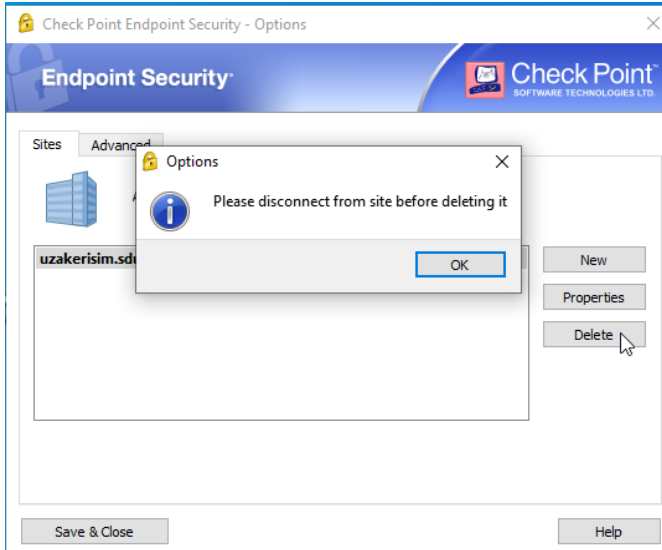
- 3. Adım: Daha Sonra "VPN Options" 'a tıklayın.



- 4. Adım: Açılan pencerede **“Delete”** butonuna tıklayın ve profili silin

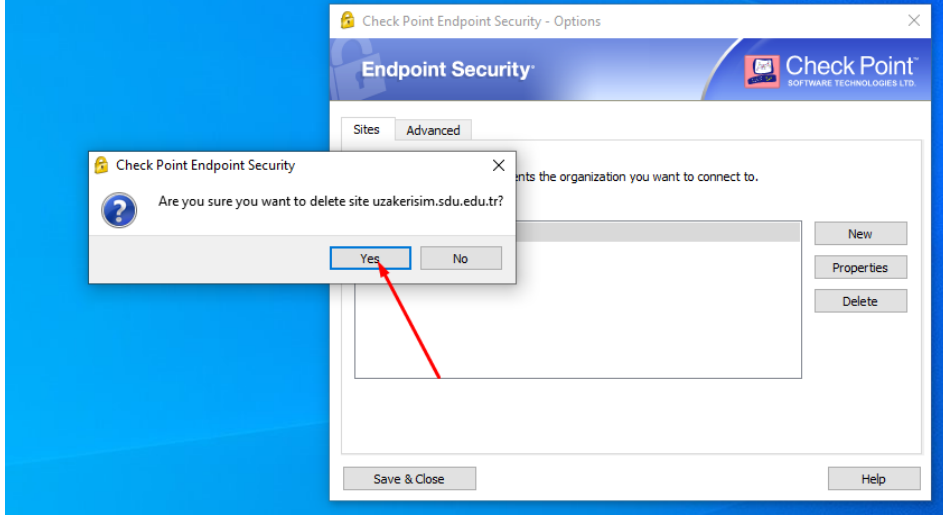


- Eğer aşağıdaki gibi bir hata alıyorsanız öncesinde uygulamanın bağlantısını kesmeniz gerekiyor. Herhangi bir hata ile karşılaşmıyorsanız **“Yes”** butonuna tıklayıp devam ediniz.

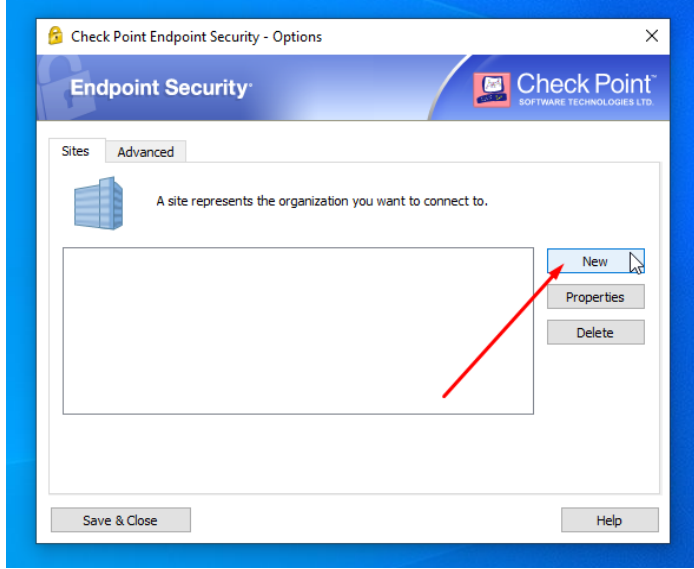


- Hatanın Çözümü:** Checkpoint simgesine sağ tıklayıp **“Disconnect”** 'e tıklayın.

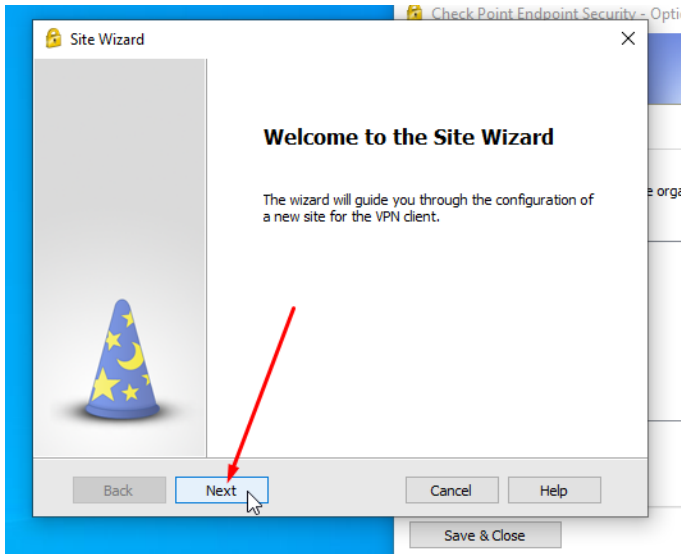




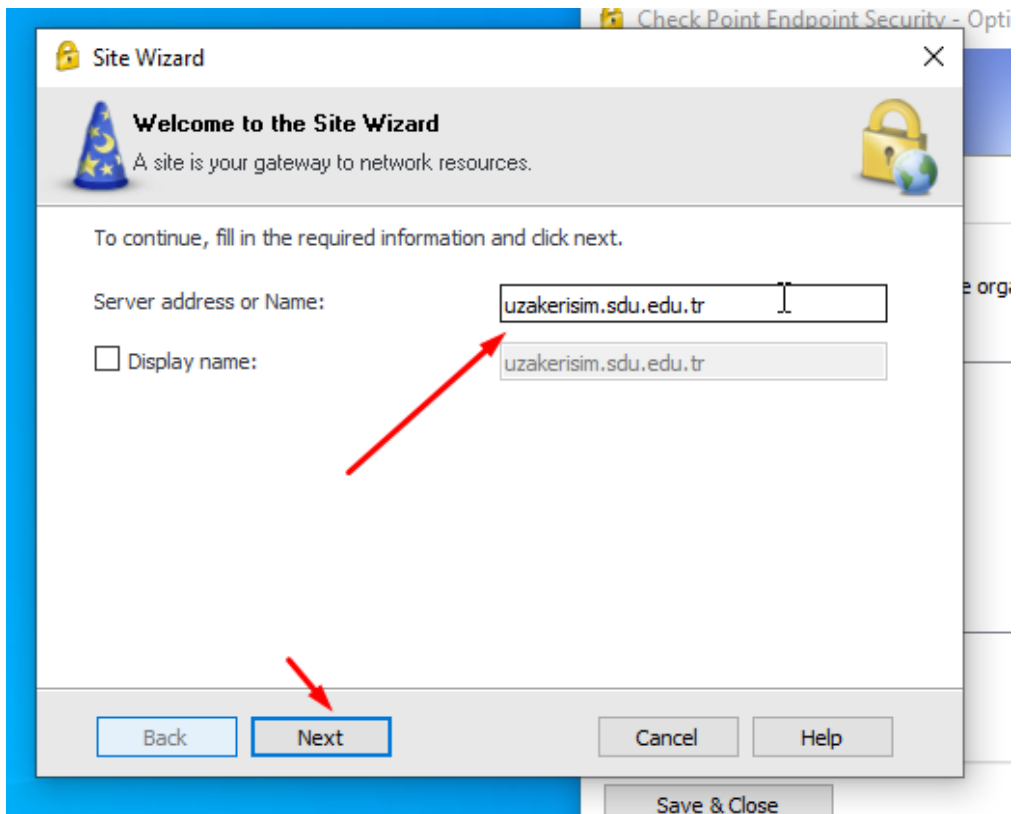
- 5. Adım: Profili sildikten sonra tekrar eklemek için **“New”** butonuna tıklayın.



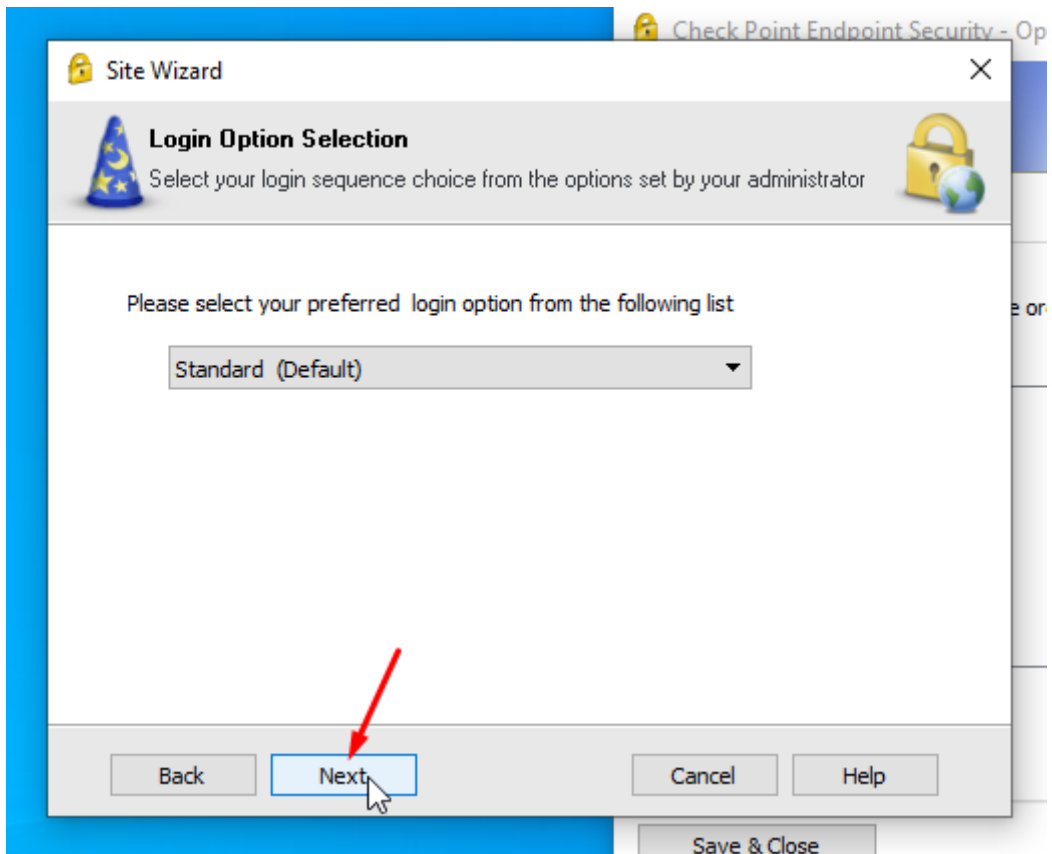
- 6. Adım: Ekrana gelen wizard penceresinde **“Next”** butonuna tıklayın.



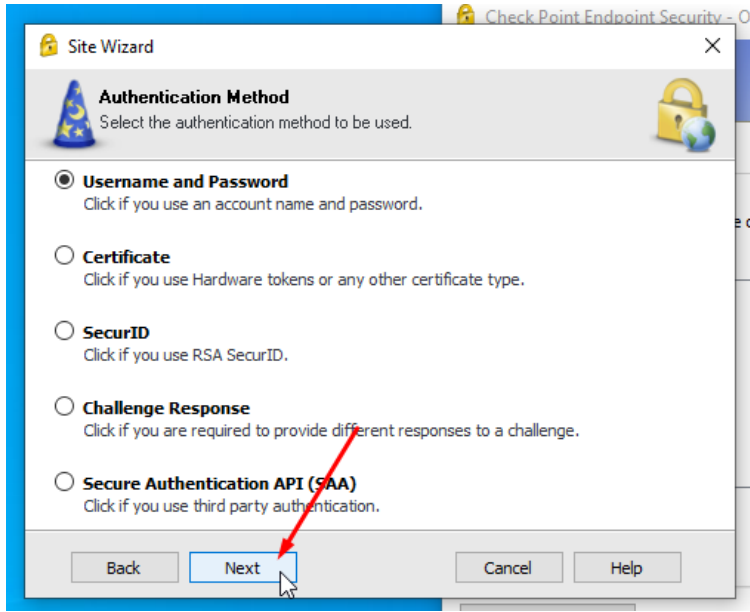
- 7. Adım: “**Server Address**” kısmına “uzakerisim.sdu.edu.tr” yazarak “**Next**” butonuna tıklayın.



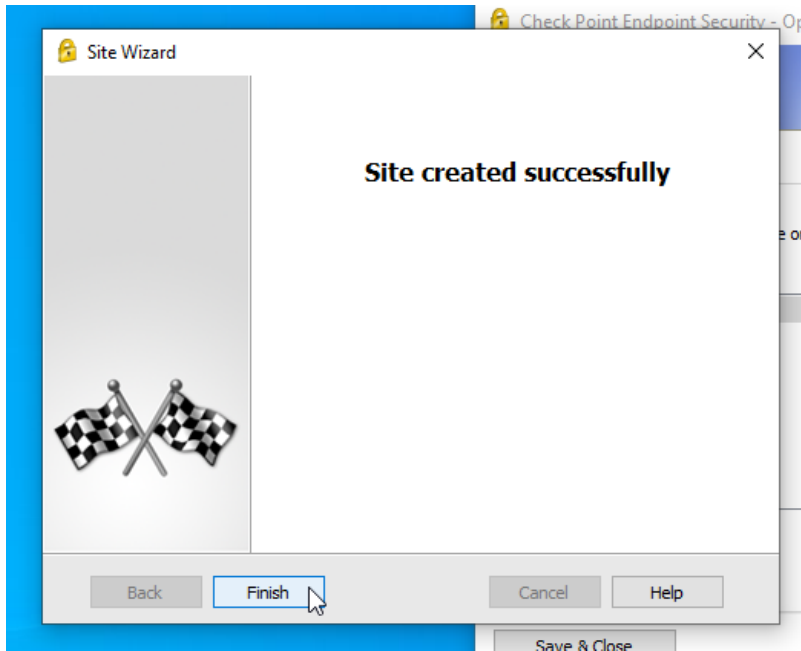
- 8. Adım: “**Next**” butonuna tıklayın.



- 9. Adım: “Next” butonuna tıklayın.



- 10. Adım: “Finish” butonuna tıklayın.



- 11. Adım: “Yes” butonuna tıklayarak giriş yapabilirsiniz.

