



SÜLEYMAN DEMİREL ÜNİVERSİTESİ
BİLGİ İŞLEM DAİRE BAŞKANLIĞI

BİRİM WEB REHBERİ



Seyir Defteri

Daire Başkanlığımız tarafımızdan yapılan 2020-2021 yılları içerisinde yapılan proje ve hizmetlerin takvimine aşağıdaki linkten ulaşabilirsiniz

<https://bidb.sdu.edu.tr/tr/seyir-defteri/seyir-defteri-11631s.html>



Politikalar

Bilgi Daire Başkanlığı sunduğu hizmet, servis ve çalışma şekli bakımından oluşturulan politikalar üzerinden yönetilmektedir. Tarafımızdan sunulan hizmet ve servislerimize ait politikara aşağıdaki linkten ulaşabilirsiniz.

<https://bidb.sdu.edu.tr/tr/dokumanlar/politikalar>



Youtube Kanalı

Desteğini verdiğimiz sistemlerle ilgili eğitim ve açıklamaların bulunduğu Youtube kanalımızı görüntüleyebilmek için aşağıdaki linki kullanabilirsiniz.

<https://www.youtube.com/c/sdubidb>



Ağ Kullanım İstatistikleri

Üniversitemiz internet altyapısını, öğrencilerimize ve personelimize daha iyi hizmet verebilmek için sürekli geliştiriyoruz. Ağ istatistiklerine ait grafikler belirli periyodlarla güncellenmektedir. Üniversitemiz ağ istatistiklerine aşağıdaki linkten ulaşabilirsiniz.

<https://bidb.sdu.edu.tr/tr/kolay-ulasim/ag-kullanim-istatistikleri-12021s.html>



Kablosuz Ağ Ayarları

Üniversitemiz bünyesinde SDU WIFI ve EDUROAM internet ağları kullanılmaktadır. Bu ağlarla bilgi almak ve hizmet almak için aşağıdaki linki kullanabilirsiniz.

<http://kablosuz.sdu.edu.tr/>



Bilgi Güvenliđi Yönetim Sistemi Politikası

TS ISO/IEC 27001:2013 Bilgi Güvenliđi Yönetim Sistemi; SDÜ BİDB Hizmetlerinde; insan, alt yapı, yazılım, donanım, öğrenci bilgileri, kuruluş bilgileri, üçüncü şahıslara ait bilgiler ve finansal kaynaklar içerisinde bilgi güvenliđi yönetiminin sağlandığını göstermek, risk yönetimini güvence altına almak, bilgi güvenliđi yönetimi süreç performansını ölçmek ve bilgi güvenliđi ile ilgili konularda üçüncü taraflarla olan ilişkilerin düzenlenmesi. Detaylı bilgi için aşağıdaki linki inceleyebilirsiniz.

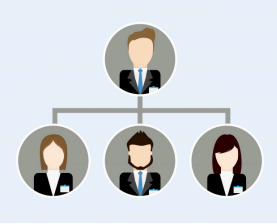
<https://bidb.sdu.edu.tr/tr/kurumsal/bilgi-guvenligi-yonetim-sistemi-politikasi-11972s.html>



Hizmetlerimiz

Daire Başkanlığımız tarafından SDÜ Personel ve Öğrencisine sunduğumuz hizmet ve servislerimize ait politikara aşağıdaki linkten ulaşabilirsiniz.

<https://bidb.sdu.edu.tr/tr/hizmetlerimiz/hizmetlerimiz-11411s.html>



Organizasyon Şeması

Birimlerimiz Siber Olaylara Müdahale Ekibi, Yazılım ve Web Geliştirme Ekibi, Sistem ve Ağ Yönetimi, İdari ve Mali Hizmetler Birimi, Kalite Yönetim Birimi ile Destek Hizmetleri Birimlerinin oluşmaktadır. Organizasyon şeması ile ilgili bilgi için aşağıdaki linki kullanabilirsiniz.

<https://bidb.sdu.edu.tr/tr/organizasyon-semasi.html>



İş Akışları

İş akışlarımızla ilgili bilgi almak için aşağıdaki linki kullanabilirsiniz.

<https://bidb.sdu.edu.tr/tr/dokumanlar/is-akislari>



İletişim

Bizimle her türlü öneri ve sorunlarınızla ilgili iletişime geçebilirsiniz.

<https://bidb.sdu.edu.tr/tr/iletisim>