	SÜLEYMAN DEMİREL ÜNİVERSİTESİ Kapsam ve Bağlamın Anlaşılması	Doküman No	DD-003
		İlk Yayın Tarihi	9.6.2022
		Revizyon Tarihi	13.04.2023
		Revizyon No	001
		Sayfa No	1 / 4

1. AMAÇ

Kapsam ve sınırlar dokümanının amacı, ISO 27001 Bilgi Güvenliği Yönetim Sistemi, ISO 9001 Kalite Yönetim Sistemi, ISO 22301 İş Sürekliliği Yönetim Sistemi ve ISO 20000-1 Hizmet Yönetim Sistemi 'nin kapsam ve sınırlarını organizasyon, yerleşkeler ve altyapı açılarından tanımlamak, varsa kapsam dışında tutulan alanları ve kapsam dışında bırakılma gerekçelerini açıklamaktır.

2. KAPSAM

BGYS, KYS, HYS, İSYS Kapsamı, bilgi güvenliği, hizmet sağlama risklerinin değerlendirileceği ve risk yönetim yaklaşımına uygun biçimde ele alınacağı alanı ifade eder.

3. SORUMLULUK


Kapsamın kurum yapısına uygun olarak hazırlanmasından Yönetim Temsilcisi, onaylanmasından Daire Başkanlığı sorumludur. Kapsam ve sınır ifadelerindeki değişiklikler Yönetim Temsilcisi tarafından gözden geçirilir üst yönetimin onayına sunulur.

4. TANIMLAR

- **BGYS:** ISO 27001 Bilgi Güvenliği Yönetim Sistemi
- **KYS:** ISO 9001 Kalite Yönetim Sistemi
- **HYS:** ISO 20000-1 Hizmet Yönetim Sistemi
- **İSYS:** ISO 22301 İş Sürekliliği Yönetim Sistemi
- **İlgili Daire Başkanlıkları:** Bilgi İşlem Daire Başkanlığı, Öğrenci İşleri Daire Başkanlığı, Personel Daire Başkanlığı, Strateji Geliştirme Daire Başkanlığı, İdari ve Mali İşler Daire Başkanlığı, Sağlık Kültür ve Spor Daire Başkanlığı, Kütüphane ve Dokümantasyon Daire Başkanlığı, Yapı İşleri Teknik Daire Başkanlığı

5. UYGULAMA

5.1. Bağlamın Anlaşılması

	SÜLEYMAN DEMİREL ÜNİVERSİTESİ Kapsam ve Bağlamın Anlaşılması	Doküman No	DD-003
		İlk Yayın Tarihi	9.6.2022
		Revizyon Tarihi	13.04.2023
		Revizyon No	001
		Sayfa No	2 / 4

Süleyman Demirel Üniversitesi İlgili Daire Başkanlıkları işleyiş, görev, yetki ve sorumlulukları ile ilgili esasları 2547 sayılı yükseköğretim kanununa göre yürütmektedir. İlgili Daire Başkanlıkları Entegre Yönetim Sisteminin sürekli iyileştirilmesi için yasal mevzuat ve standart şartları dâhil olmak üzere gerekli çalışmaları yapmaktadır.

Bağlam, İlgili Daire Başkanlıklarımızın amaçlarına ulaşabilme yeteneği üzerinde etkili olmaktadır. Bu nedenle Süleyman Demirel Üniversitesi İlgili Daire Başkanlıkları, Entegre Yönetim Sisteminin istenen sonuçlarını elde etme yeteneğini etkileyecek iç ve dış faktörleri belirlemiştir.

İç faktörler; değerler, kültür, kurumsal hafıza, kaynaklar, altyapı, organizasyonun performansı, organizasyonel yapı, hizmetler, ilgili tarafların ihtiyaçları ve beklentiler gibi konulardır.

Dış faktörler; hukuki konular, teknoloji, rekabet, kültür, sosyal, coğrafya ve ekonomik çevredir.

Kurum kültürümüz, iç paydaşlarımızın kalite kültürüne yaklaşımı ve bu konuda gösterdikleri performans iç bağlamı oluşturan unsurlardır. Ayrıca Süleyman Demirel Üniversitesi bünyesinde beş yılda bir ilgili Daire Başkanlıkları stratejik planlama kapsamında kurumun güçlü ve zayıf yönleri ile fırsat ve tehditlerinin belirlenebilmesi amacı SWOT analizi gerçekleştirilir.


5.2. İlgili Tarafların İhtiyaç ve Beklentilerinin Anlaşılması

Süleyman Demirel Üniversitesi, hizmet sunma kabiliyeti üzerinde potansiyel etkiye sahip ilgili tarafları ve bu tarafların Entegre Yönetim Sistemi için gereksinimlerini paydaş analizi yöntemi ile belirlemiştir. Bu yöntem ile değerlendirilen iç paydaşlar ile öğrencilerin beklentileri her sene yapılan anketler vasıtası ile ölçülür.

5.3. Entegre Yönetim Sistemleri Kapsamının Belirlenmesi

Kuruluş, kuruluşun bağlamını, ilgili tarafların ihtiyaç ve beklentilerini ve bir yaşam döngüsü perspektifiyle faaliyetler, ürünler ve hizmetler üzerinde sahip olabileceği kontrolün/etkinin miktarını göz önünde bulundurur. Kapsam, kuruluşun Entegre Yönetim Sistemi sınırlarına dahil edilen operasyonlarının gerçek ve temsili bir beyanı olup ilgili tarafların erişimine açıktır.

Bu bağlamda ISO 27001 BGYS ;

	SÜLEYMAN DEMİREL ÜNİVERSİTESİ Kapsam ve Bağlamın Anlaşılması	Doküman No	DD-003
		İlk Yayın Tarihi	9.6.2022
		Revizyon Tarihi	13.04.2023
		Revizyon No	001
		Sayfa No	3 / 4

- Süleyman Demirel Üniversitesi Daire Başkanlıkları Yükseköğretim İdari Hizmetler kapsamında kullanılan kurumsal iş Süreçleri Yönetimi bazında tüm donanım ve yazılımları, bunlara ait destek bakım hizmetleri dâhilindeki operasyonel ve organizasyonel süreç sorumlularını, tüm fiziksel, elektronik ve kişisel bilgi varlıklarını,

ISO 9001 KYS :

- Yükseköğretim İdari Hizmetleri,

ISO 22301 İSYS ve ISO 20000-1 BTHYS ;

- Yüksek Öğretim Bilişim Hizmetleri’ni kapsar.

Süleyman Demirel Üniversitesi Daire Başkanlıklarının dahil olduğu Entegre Yönetim Sistemleri kapsamı, paydaşlara web sayfasında gösterilen belgelendirme sertifikası ile duyurulmuştur.

5.4. Entegre Yönetim Sistemleri Sınırları

5.4.1. Fiziksel Sınırlar

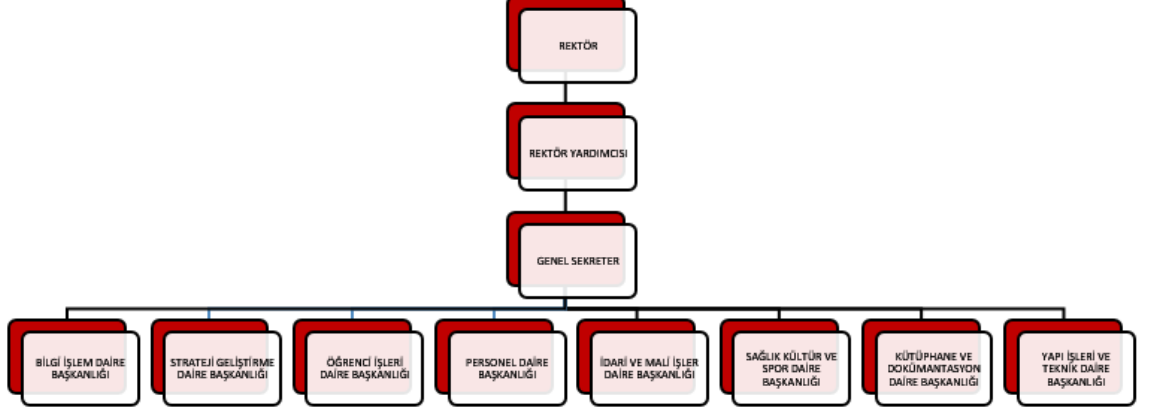
Fiziksel Yerleşke sınırı “Süleyman Demirel Üniversitesi Batı ve Doğu Kampüsü 32260 Çünür / ISPARTA” adresinde bulunan Bilgi İşle Daire Başkanlığı, Öğrenci İşleri Daire Başkanlığı, Personel Daire Başkanlığı, Strateji Geliştirme Daire Başkanlığı, İdari ve Mali İşler Daire Başkanlığı, Sağlık Kültür ve Spor Daire Başkanlığı, Yapı İşleri Teknik Daire Başkanlığı ve Kütüphane ve Dokümantasyon Daire Başkanlıklarıdır.

5.4.2. Sistem Sınırları

İlgili Daire Başkanlıklarında bulunan cihazlar, PC, Notebooklar, taşınabilir cihazlar. Bilgi İşlem Daire Başkanlığı tarafından verilen hizmetlerin yürütülmesi için kullanılan yazılımlar, veri tabanları ve sistem yönetimi uygulamaları kapsam dâhilindedir.

5.4.3. Organizasyonel Sınırlar

	SÜLEYMAN DEMİREL ÜNİVERSİTESİ Kapsam ve Bağlamın Anlaşılması	Doküman No	DD-003
		İlk Yayın Tarihi	9.6.2022
		Revizyon Tarihi	13.04.2023
		Revizyon No	001
		Sayfa No	4 / 4



5.5. Entegre Yönetim Sistemi Uygulanabilir Olmayan Standart Maddeler

ISO 27001 Bilgi Güvenliği Yönetim Sistemi, ISO 9001 Kalite Yönetim Sistemi, ISO 22301 İş Sürekliliği Yönetim Sistemi ve ISO 20000-1 Hizmet Yönetim Sistemleri standart şartlarına göre sistemde uygulanabilir olmayan faaliyetler bulunmamaktadır.

5.6. İlgili Dokümanlar

- ANL-001 PAYDAŞ ANALİZİ ve PAYDAŞ BEKLENTİ FORMU
- Süleyman Demirel Üniversitesi 2021-2025 Stratejik Plan