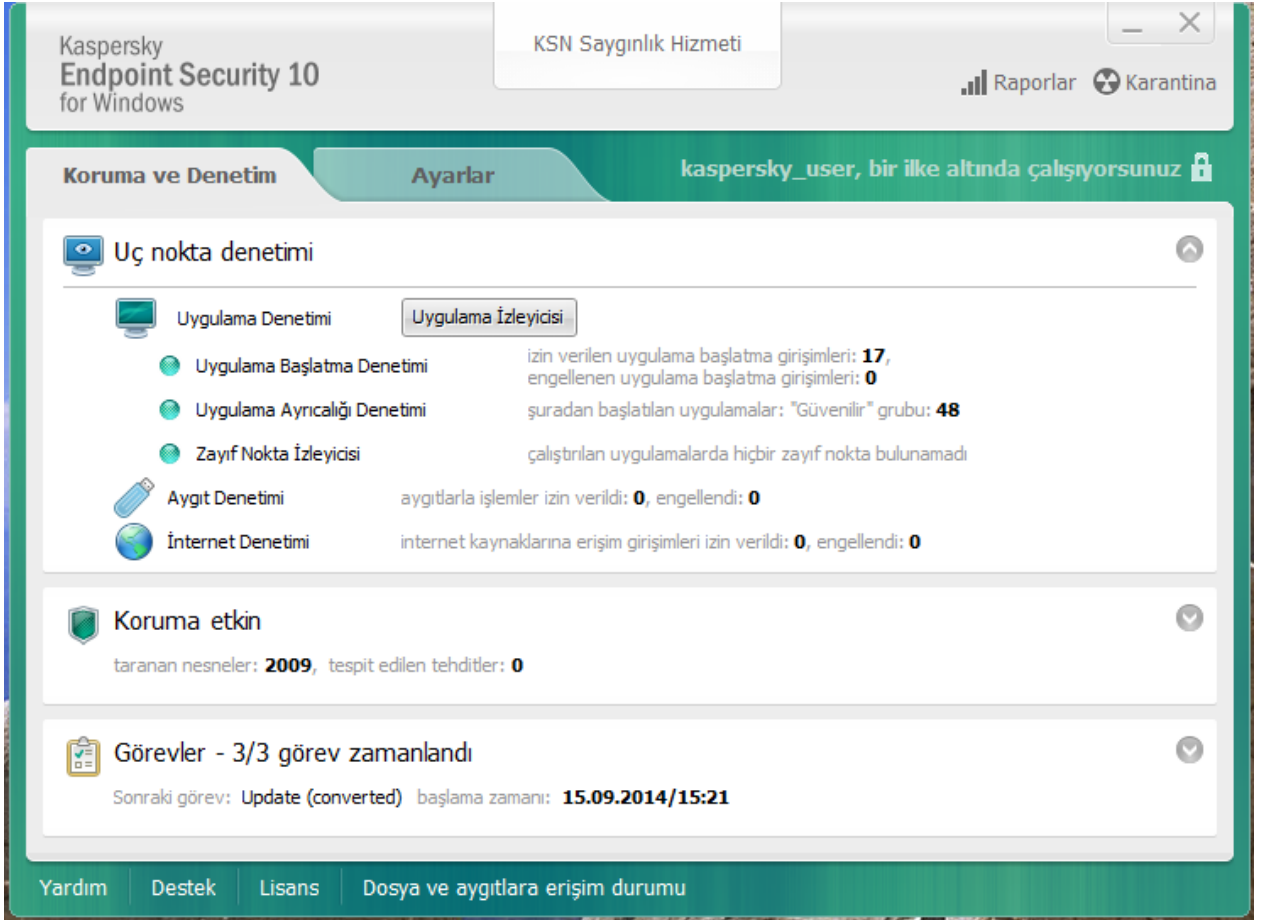


KASPERSKY ANTİVİRÜS PROGRAMI KULLANIMI

Öncelikle Kaspersky antivirüs programını kullanabilmeniz için bilgisayarınızda bulunan diğer antivirüs programlarını tamamen sisteminizden kaldırıp bilgisayarınızı yeniden başlatmanız gerekmektedir.

1-) Kaspersky antivirüs programını bilgisayarınıza kurduktan sonra açtığınızda ekranda sağ üst köşede “Raporlar” ve “Karantinalar” Orta kısımda “Koruma ve Denetim” sekmesi altında izin verilen kontroller ve görevler ile “Ayarlar” sekmesi altında yapılan ayarları görebilirsiniz.



The screenshot displays the Kaspersky Endpoint Security 10 for Windows interface. The window title is 'Kaspersky Endpoint Security 10 for Windows'. The interface is in Turkish and shows the 'Uç nokta denetimi' (Endpoint Protection) section. The 'Ayarlar' (Settings) tab is active, and the user is logged in as 'kaspersky_user'. The 'Uç nokta denetimi' section is expanded, showing the following settings and statistics:

- Uygulama Denetimi** (Application Control) - Uygulama İzleyicisi (Application Inspector)
 - Uygulama Başlatma Denetimi (Application Startup Control): izin verilen uygulama başlatma girişimleri: **17**, engellenen uygulama başlatma girişimleri: **0**
 - Uygulama Ayrıcılığı Denetimi (Application Isolation Control): şuradan başlatılan uygulamalar: "Güvenilir" grubu: **48**
 - Zayıf Nokta İzleyicisi (Weak Point Inspector): çalıştırılan uygulamalarda hiçbir zayıf nokta bulunamadı
- Aygıt Denetimi** (Device Control): aygıtlarla işlemler izin verildi: **0**, engellendi: **0**
- İnternet Denetimi** (Internet Control): internet kaynaklarına erişim girişimleri izin verildi: **0**, engellendi: **0**

Below the settings, the 'Koruma etkin' (Protection active) status is shown with a shield icon. The statistics indicate: taranan nesnelere: **2009**, tespit edilen tehditler: **0**.

The 'Görevler - 3/3 görev zamanlandı' (Tasks - 3/3 tasks completed) section shows the next task: 'Update (converted)' with a start time of **15.09.2014/15:21**.

The bottom navigation bar includes: Yardım (Help), Destek (Support), Lisans (License), and Dosya ve aygıtlara erişim durumu (File and device access status).

2-) Koruma ve Denetim sekmesi, çalışan uygulamaları, bilgisayara bağlı olan fiziksel aygıtları ve koruma durumlarını, ayrıca koruma altına alınan dosya ve dizinleri görebileceğiniz kontrol alanıdır.

Kaspersky Endpoint Security 10 for Windows

KSN Saygınlık Hizmeti

Raporlar Karantina

Koruma ve Denetim Ayarlar kaspersky_user, bir ilke altında çalışıyorsunuz

Uç nokta denetimi

Uygulama Denetimi Uygulama İzleyicisi

- Uygulama Başlatma Denetimi izin verilen uygulama başlatma girişimleri: **26**, engellenen uygulama başlatma girişimleri: **0**
- Uygulama Ayrıcılığı Denetimi şuradan başlatılan uygulamalar: "Güvenilir" grubu: **46**
- Zayıf Nokta İzleyicisi çalıştırılan uygulamalarda hiçbir zayıf nokta bulunamadı
- Aygıt Denetimi aygıtlarla işlemler izin verildi: **0**, engellendi: **0**
- İnternet Denetimi internet kaynaklarına erişim girişimleri izin verildi: **0**, engellendi: **0**

Koruma etkin

taranan nesnelere: **3513**, tespit edilen tehditler: **0**

Görevler - 3/3 görev zamanlandı

Sonraki görev: Update (converted) başlama zamanı: **15.09.2014/15:21**

Yardım Destek Lisans Dosya ve aygıtlara erişim durumu

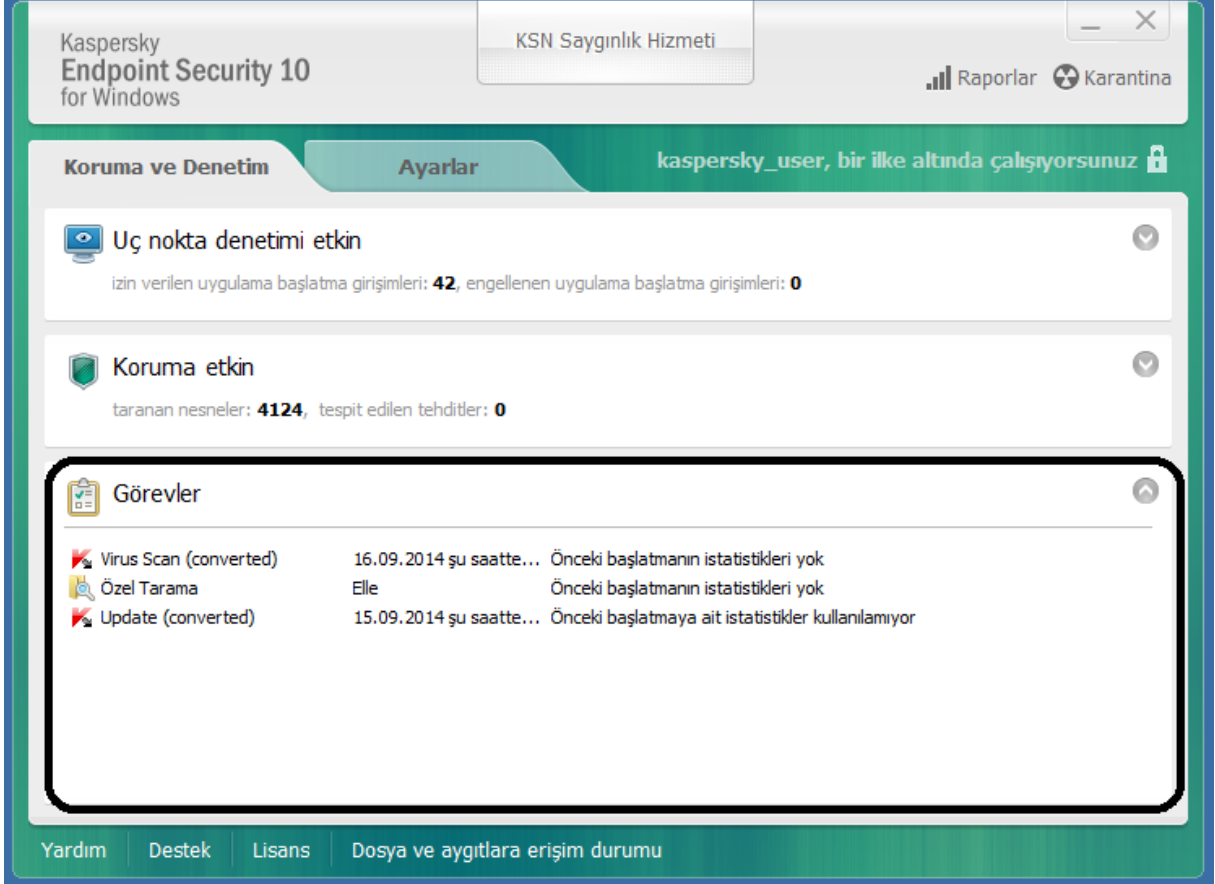
3-) Koruma bölmesi, dosya, posta, internet, ağ koruma ve güvenlik duvarının çalışma ve tarama durumlarını gösteren kontrol alanıdır.

The screenshot displays the Kaspersky Endpoint Security 10 for Windows interface. The main window is titled "Kaspersky Endpoint Security 10 for Windows" and includes a "KSN Saygınlık Hizmeti" (KSN Reputation Service) button. The interface is divided into "Koruma ve Denetim" (Protection and Control) and "Ayarlar" (Settings) tabs. The "Koruma ve Denetim" tab is active, showing the user "kaspersky_user" is logged in. The "Uç nokta denetimi etkin" (Endpoint Protection is active) section shows 77 allowed application launch attempts and 0 blocked attempts. The "Koruma" (Protection) section is highlighted with a black box and lists the following protection modules and their status:

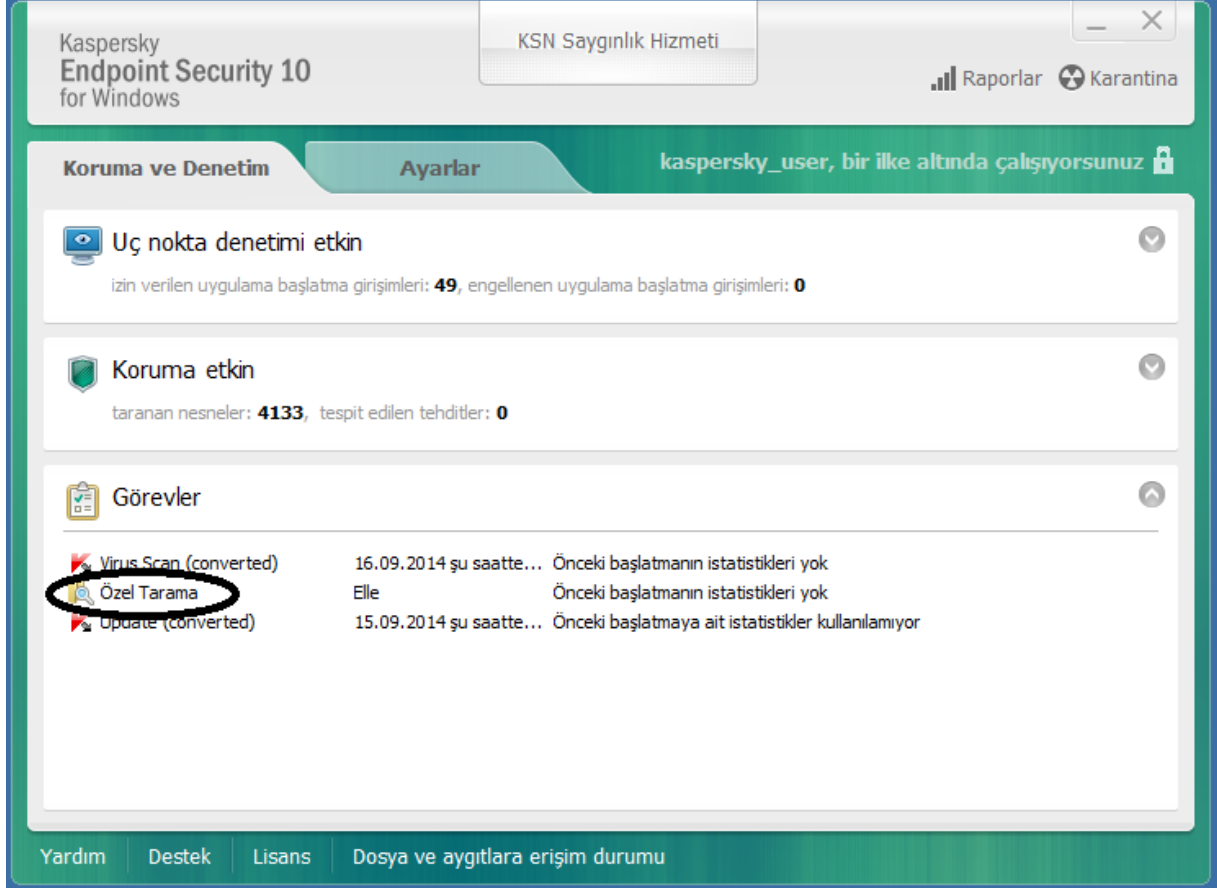
Koruma Bölmesi	Statüs
Dosya Koruması	taranan nesneler: 4221, tespit edilen tehditler: 0
Posta Koruması	taranan nesneler: 0, tespit edilen tehditler: 0
İnternet Koruması	taranan nesneler: 0, tespit edilen tehditler: 0
IM Koruması	taranan mesajlar: 0, tespit edilen tehditler: 0
Güvenlik Duvarı	gelen bağlantılar: 0, giden bağlantılar: 1
Ağ Saldırısı Engelleyici	tespit edilen ve engellenen izinsiz giriş denemeleri: 0
Sistem İzleyici	engellenen uygulamalar: 0

The "Görevler - 3/3 görev zamanlandı" (Tasks - 3/3 tasks completed) section shows the next task is "Update (converted)" with a start time of 15.09.2014/15:21. The bottom navigation bar includes "Yardım" (Help), "Destek" (Support), "Lisans" (License), and "Dosya ve aygıtlara erişim durumu" (File and device access status).

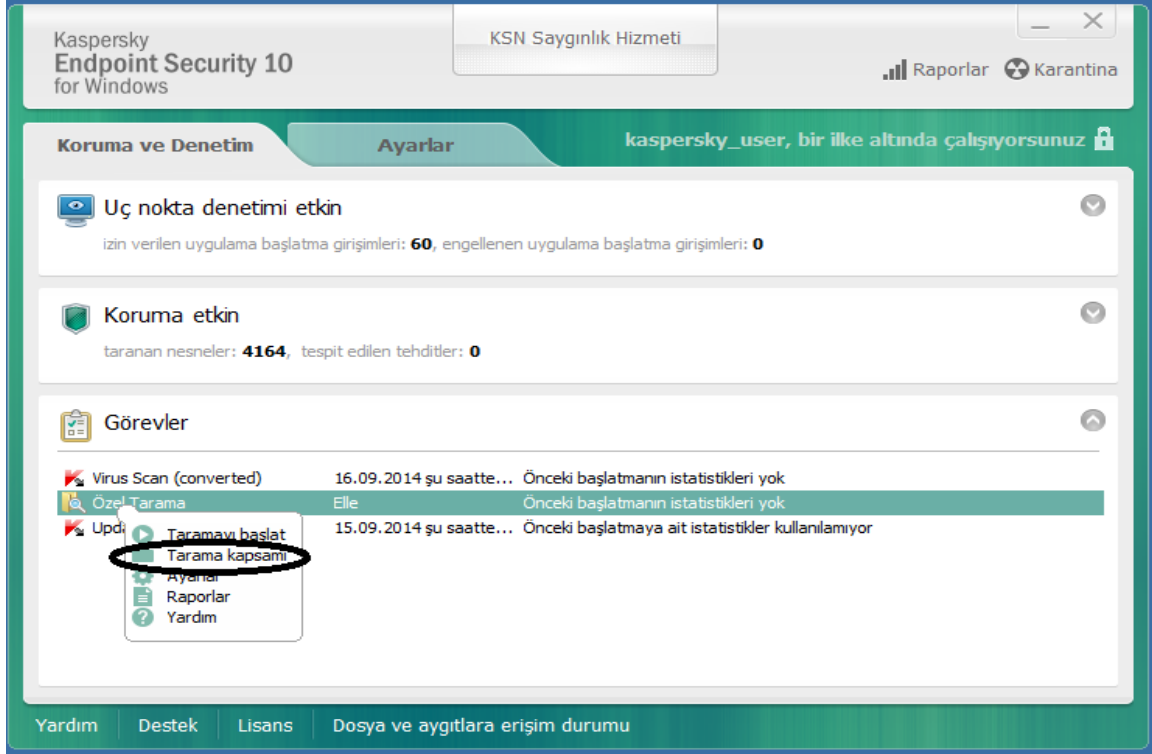
4-) Görevler bölmesi, anlık veya ileri tarihli olmak üzere tarama, güncelleştirme gibi görevlerin atamasının yapıldığı uygulama alanıdır.



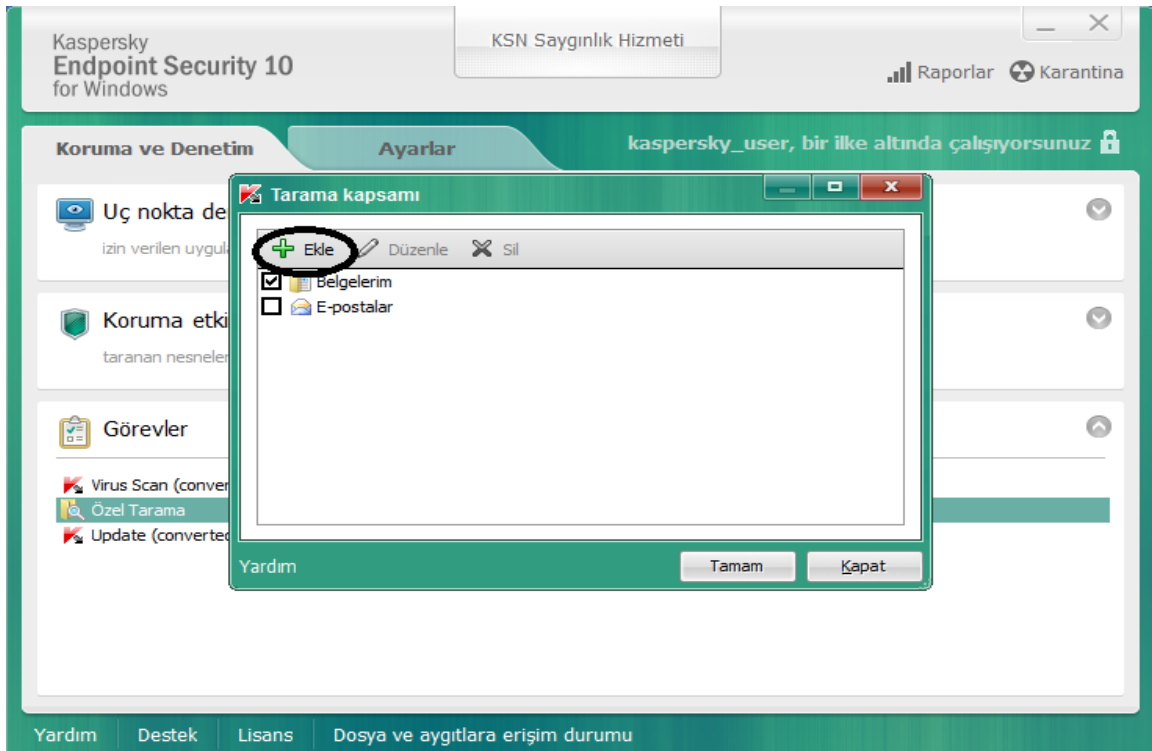
5-)Bilgisayarınızda tarama ayarını yapabilmek için Koruma ve Denetim sekmesinin altında Görevler başlığı altında yer alan “Özel tarama” üzerine gelerek tıklayınız.



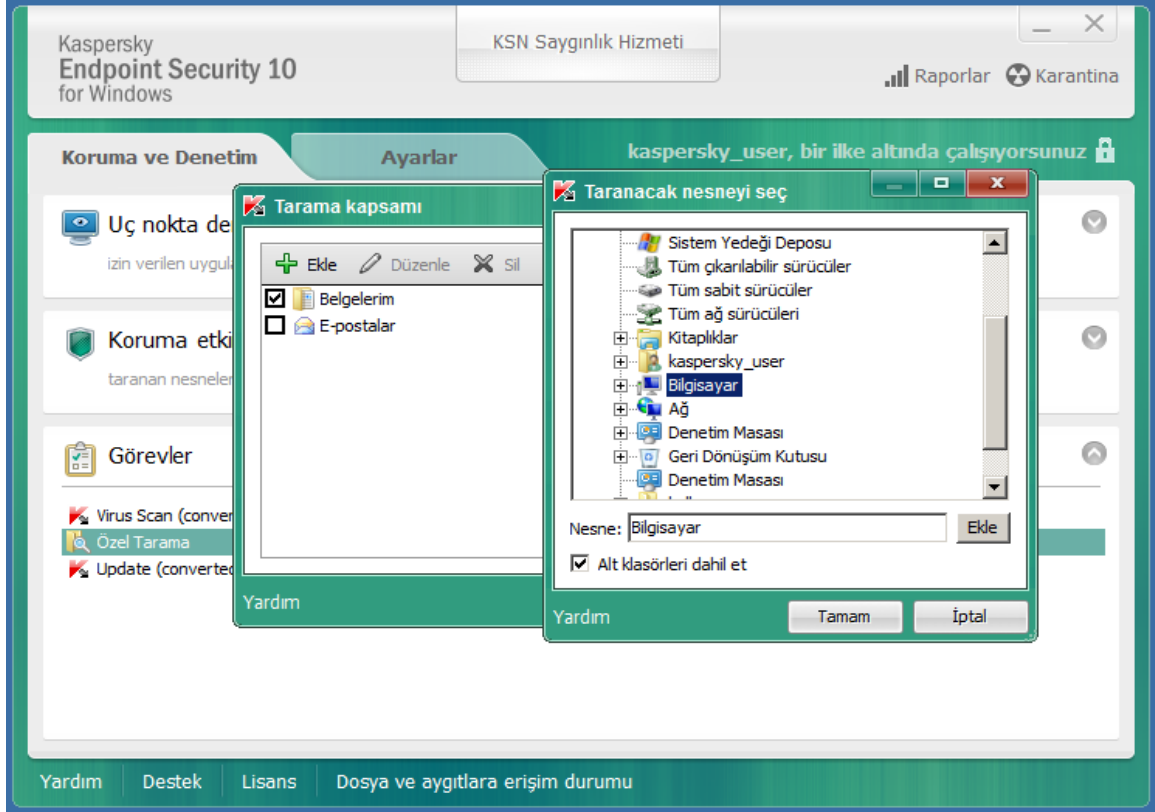
6-)Açılan sekmeler içerisinde “Özel Tarama” seçeneğini tıklayınız.



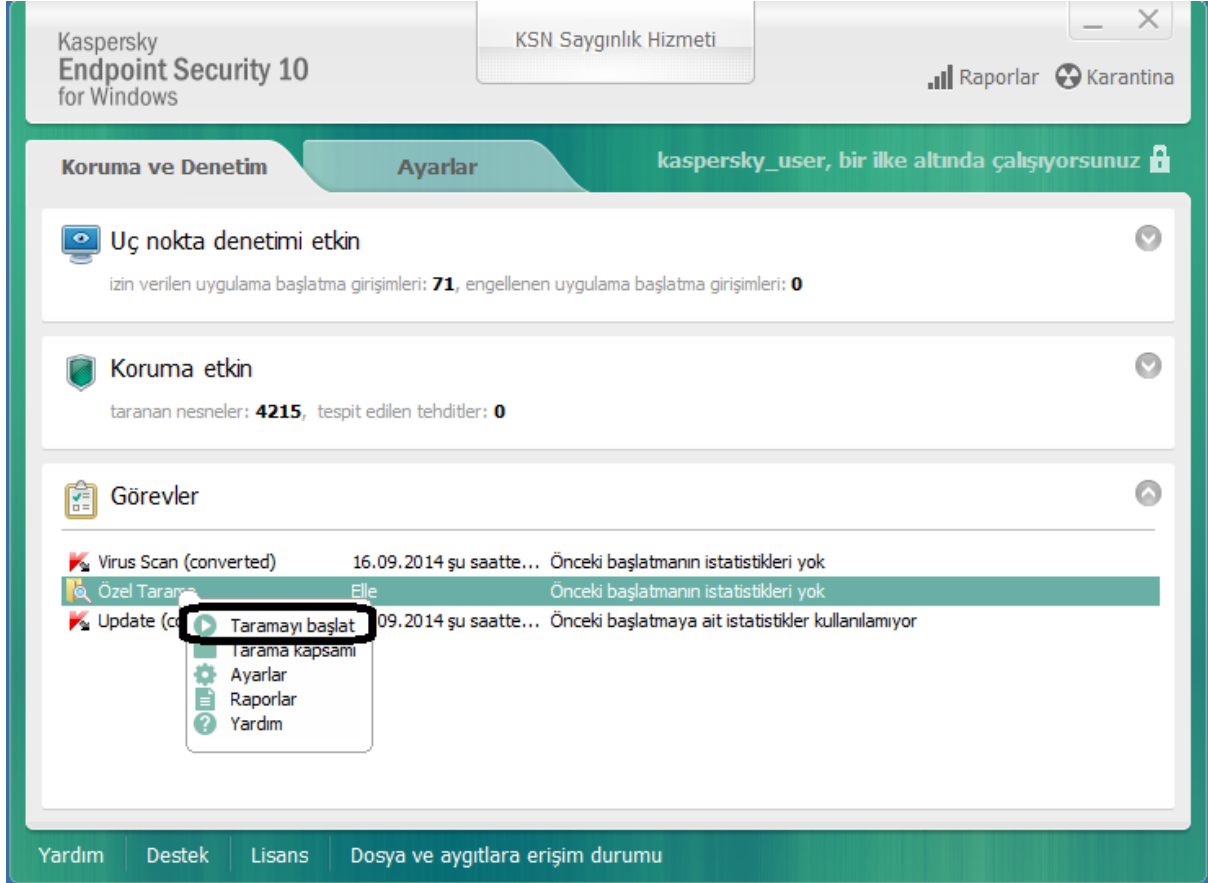
7-)Açılan pencerede “Ekle” tıklayınız.



8-)Bilgisayarınızı tamamen taramak için açılan pencereden “Bilgisayar” seçeneğini işaretleyiniz ve “Tamam” butonuna tıklayarak taramayı ayarlayınız.



9-) Ayarlamalar sonunda manuel olarak taramayı başlatabilmeniz için “Özel Tarama” tıkladığınızda açılan pencereden “Taramayı başlat” seçeneğini seçerek taramayı başlatabilirsiniz.



10-) Güncelleştirmeler ve taramalarla ilgili standart ayarlamalar antivirüs yazılımı içerisinde daha önceden hazırlanmıştır. Güncelleştirmeler otomatik olarak gerçekleştirilmektedir.